

The cover features a collage of images: a tree trunk with latex flowing into a cup on the left; a close-up of a hand holding a small object in the center; and a dense forest of tall trees on the right. The title 'REP NEWS' is prominently displayed in the upper middle section.

#14 **REP**

NEWS

RISPARMIO ENERGETICO - RSI - RICICLO

**PRIMO PIANO
SUI PROBLEMI A
LIVELLO MONDIALE**

Impronta di carbonio | Rifiuti
Riduzione consumo

**DOSSIER
TECNICO RSI /
SOLUZIONI REP**

Produzione ottimizzata
efficiente | Riciclo | Retrofit

**PROMESSE,
IMPEGNI
E PIANO D'AZIONE**

La tabella di marcia REP
Carta degli impegni



La rivista
del gruppo REP

Rotta su innovazione, qualità e sostenibilità

Come tutte le imprese, individui o collettività, REP è chiamata ad affrontare le sfide della società di oggi e domani. Deve quindi **sviluppare le proprie attività per un futuro migliore**.

Molte sono le sfide da affrontare: ambientali, per proteggere le nostre risorse, adattarsi al cambiamento climatico, migliorare le prestazioni energetiche, valorizzare l'economia circolare; e sociali, per garantire i diritti dei lavoratori, buone condizioni di lavoro e fedeltà alle pratiche con le parti interessate.

Per rispondere allo sviluppo crescente dei bisogni dei propri clienti e agli obblighi normativi dei diversi paesi, REP intende concentrare i propri sforzi nello sviluppo della sua futura nuova generazione di presse verticali. La promozione di una nuova offerta di presse orizzontali, oltre allo sviluppo dell'industrializzazione dell'offerta attorno a soluzioni di rigenerazione degli elastomeri (riciclo materiale), completeranno il lavoro da portare avanti nei prossimi anni.

Gli investimenti effettuati dovranno riflettere l'impegno continuo di REP rispetto a innovazione e qualità garantendo, quindi, proposte di soluzioni adeguate alle necessità dei clienti.

La Qualità della Vita Lavorativa (QVL) rappresenta un motore essenziale per il successo collettivo e contribuisce a rafforzare il sentimento di appartenenza al gruppo REP.

Consapevole delle sfide legate ad attività e prodotti, REP deve **perseguire l'integrazione delle pratiche sostenibili nei processi** di ideazione, approvvigionamento e fabbricazione, ponendo un accento particolare sulla riduzione dell'impronta di carbonio dei macchinari per tutta la durata del loro ciclo di vita. Di conseguenza, tali impegni devono rafforzare la posizione di REP in quanto impresa responsabile, in linea con le esigenze normative, le sfide societarie e le aspettative crescenti dei propri clienti.

Scoprite in questo numero di REP News la molteplicità delle azioni del gruppo, già avviate o future, pensate per **rispondere alle aspettative dei clienti** e alle **sfide della RSI** (Responsabilità Sociale d'Impresa).

RSI e QVL
sono i motori del
nostro successo
collettivo!



Hervé REVEL
Presidente
REP international

REP NEWS N°14

Bollettino di informazione del gruppo REP international

Direttore della pubblicazione:
Hervé REVEL

Ideazione, redazione,
illustrazione, realizzazione:
Servizio Marketing di REP
International

Foto © REP international
Stampa Vassel Graphique

BADGE RSI

Per facilitare la lettura dei **vantaggi** di ciascuna soluzione, troverete su ogni pagina uno dei seguenti **badge RSI**.

Ciascun badge è associato a uno dei 3 pilastri della RSI e vi permetterà di comprendere **come possiamo aiutarvi a raggiungere i vostri obiettivi!**

Sommario

NOVITÀ - INNOVAZIONI - VANTAGGI

PAGINE 4-5

PRIMO PIANO SUI PROBLEMI A LIVELLO MONDIALE



- Impronta ambientale
- Transizione ed efficienza energetica
- Produzione: Lean e circolare
- Analisi delle opportunità

PAGINE 6-7

I NOSTRI IMPEGNI E LA NOSTRA TABELLA DI MARCIA RSI



- Prestazioni energetiche
- Progettazione eco-compatibile
- Rapporti e fornitori



PAGINA 8

LE NOSTRE SOLUZIONI E I VOSTRI VANTAGGI

PAGINA 8

MAGGIORE PRODUZIONE, MINORE QUANTITÀ DI RIFIUTI
Novità CMX con BCR

PAGINE 9 - 11

UN'OFFICINA SOSTENIBILE

- Sviluppare il proprio processo
- Ridurre e riciclare i rifiuti

PAGINA 12

IL POTERE DELL'IBRIDO

PAGINA 13

LONGEVITÀ E RETROFIT

PAGINA 14

MISURA IMMEDIATA

Consumo seguito e gestito

PAGINA 15

FORMARE = EFFICIENZA



PILASTRO AMBIENTALE

- Ridurre e gestire l'impronta di carbonio e l'emissione di gas serra delle attività,
- Ridurre al minimo la produzione dei rifiuti dell'impresa,
- Favorire una strategia legata all'economia circolare,
- Educare e sensibilizzare i dipendenti rispetto alle sfide ambientali, integrare abitudini di riciclo,
- Orientarsi verso energie rinnovabili e utilizzare le risorse naturali in modo responsabile,
- Stabilire partnership con fornitori e sub-appaltatori responsabili e inseriti nella strategia.



PILASTRO ECONOMICO

- Favorire la scelta di fornitori e produttori locali,
- Garantire una continuità della qualità del servizio,
- Applicare una tariffazione giusta,
- Rispettare il pagamento delle fatture nei tempi legali,
- Assicursi di dar prova di trasparenza presso gli investitori.



PILASTRO SOCIALE

- Promuovere la qualità della vita sul luogo di lavoro e il benessere,
- Creare pari opportunità e favorire la diversità dei team,
- Consentire collaborazioni etiche ed eque tra tutti,
- Esaltare l'igiene, la salute e la sicurezza sul luogo di lavoro,
- Promuovere l'educazione, la formazione e lo sviluppo.

PROBLEMI A LIVELLO MONDIALE



Esaminate con noi i problemi legati alla RSI a livello mondiale e il ruolo fondamentale dell'industria nel raggiungimento di questi obiettivi. Insieme affrontiamo le sfide cruciali del cambiamento climatico, della transizione energetica, della gestione dei rifiuti e del consumo delle risorse.

Affrontiamo queste sfide per costruire un futuro sostenibile!

RIDURRE L'IMPRONTA AMBIENTALE



PER QUALE MOTIVO?

- Responsabilità verso il pianeta, conservazione e limitazione degli impatti negativi risposta alle aspettative delle parti interessate
- Anticipazione delle normative e dei rischi

QUALI VANTAGGI PER VOI?

- **Miglioramento del vostro bilancio di carbonio**
Rafforzamento della vostra credibilità e del vostro impegno verso la sostenibilità.

- **Riduzione dei costi operativi**
Ottimizzazione dell'utilizzo delle risorse e miglioramento della redditività della produzione con apparecchiature innovative.

- **Impatto positivo sulla vostra immagine di marchio**

Rafforzare la vostra reputazione in quanto attore responsabile. Attrarre potenzialmente nuovi candidati, clienti e partner con la stessa visione.

COME? LE NOSTRE SOLUZIONI:



- **Investire nei materiali di riciclo**
Novità REP Pagina 11

- **Ottimizzazione del processo**
Articolo tecnico Pagina 9

- **Scommettere sulla longevità e il retrofitting**
Presentazione a pagina 13

PROCEDERE VERSO LA TRANSIZIONE E L'EFFICIENZA ENERGETICA



PER QUALE MOTIVO?

- Migliorare la vostra competitività sul mercato
- Preservare le risorse naturali
- Anticipare normative future
- Limitare i rischi legati alla volatilità dei prezzi dell'energia

QUALI VANTAGGI PER VOI?

- **Riduzione dei costi di gestione**
Ottimizzazione dell'utilizzo delle risorse energetiche che si traduce in risparmi significativi sulle fatture energetiche e sui costi di produzione.

- **Apertura di nuovi mercati potenziali**
Nuove opportunità di sviluppo di prodotti e servizi innovativi come quelli legati all'elettificazione dei veicoli.

- **Innovazioni e differenziazione**
Rimanere motivati di fronte alla concorrenza a lungo termine.



COME? LE NOSTRE SOLUZIONI:

- **Riduzione degli scarti di produzione**
Articoli Pagine 9 e 10

- **Dotarsi di soluzioni ibride**
Presentazioni Pagine 9 e 12

TRASFORMARE LA PRODUZIONE: LEAN E CIRCOLARE



PER QUALE MOTIVO?

- Riduzione della produzione di rifiuti dell'impresa
- Promozione dello scambio di idee
- Creazione di impieghi verdi/coinvolgimento

QUALI VANTAGGI PER VOI?

• **Aumento dell'efficienza dei processi**
Ottimizzazione dei processi operativi eliminando le attività non essenziali, migliorando, nel contempo, la qualità di prodotti e servizi.

• **Riduzione dei costi di gestione**
L'adozione di un modello circolare consente la riduzione dei costi legati all'eliminazione dei rifiuti, allo stoccaggio e all'approvvigionamento.

• **Miglioramento di soddisfazione e fedeltà**
Risposta alle aspettative crescenti dei clienti in materia di sostenibilità.

TESTIMONIANZE DEL TEAM DI MIGLIORAMENTO CONTINUO

L'attuale approccio del LEAN presso REP prevede di stabilire gradualmente nuovi standard, rituali e di gestire cantieri mirati che abbiamo come scopo **la ricerca della soddisfazione dei nostri clienti e il benessere dei dipendenti**. Si tratta di un approccio orientato al campo che mira alla risoluzione dei problemi quotidiani e che necessita dell'apporto di tutti.

Cominciamo sempre con la definizione di una problematica "fastidiosa", a cui fa seguito la ricerca e l'individuazione delle cause relative allo scopo di trovare una soluzione e fornire la nostra prestazione migliore.

COME? LE NOSTRE SOLUZIONI:

Integrare abitudini di riciclo

Articolo tecnico Pagina 11

Puntare su soluzioni compatte e multifunzionali

Presentazioni Pagine 8 e 9



INDIVIDUARE E ANALIZZARE LE OPPORTUNITÀ



PER QUALE MOTIVO?

- Analizzare e comprendere la situazione attuale per gestirla meglio e svilupparla
- Anticipare le tendenze del mercato
- Incoraggiare l'innovazione permanente

QUALI VANTAGGI PER VOI?

• **Accessibilità dell'informazione**
Analizzare e comprendere i dati di produzione per individuare gli sviluppi cruciali prevedibili.

• **Riduzione dei rischi**
Individuazione tempestiva dei rischi in modo da poter implementare misure preventive riducendone l'impatto futuro.

• **Miglioramento della resilienza**
Sfruttamento delle opportunità adottando un approccio proattivo e flessibile, in costante evoluzione, garantendo la sostenibilità.

COME? LE NOSTRE SOLUZIONI:



Seguire e analizzare in tempo reale

Spiegazioni Pagina 14

Modernizzare la propria officina

Dimostrazione a Pagina 13

Incoraggiare competenze e qualità

Presentazione a Pagina 15

AVETE VOGLIA DI DISCUTERE DI ALTRI PROBLEMI?

PARLATENE CON UN MEMBRO DEI NOSTRI TEAM ESPERTO NEL SUO SETTORE



MANUTENZIONE, FOLLOW UP E RIPARAZIONE?

Il nostro team post vendita è a vostra disposizione.



STUDI, ANALISI E OTTIMIZZAZIONE?

Il nostro servizio sviluppi e applicazioni Processi è pronto ad ascoltarvi.



PROGETTI, OFFERTE E ORGANIZZAZIONE?

Il nostro eccellente team commerciale è a vostra disposizione a livello internazionale.

I NOSTRI IMPEGNI IN MATERIA DI RSI

La RSI (Responsabilità Sociale d'Impresa o Responsabilità Societaria d'Impresa) è oggi una preoccupazione predominante per le imprese. In effetti, la crisi climatica che il mondo è chiamato ad affrontare esige delle azioni rapide e concrete con impatti positivi efficienti sul piano ambientale, sociale ed economico.

UNA TABELLA DI MARCIA CARATTERIZZATA DA MOLTEPLICI IMPEGNI



Miglioramento della nostra efficienza energetica e riduzione delle emissioni di CO₂

RINNOVAMENTO DEGLI EDIFICI

- Sostituzione degli **elementi in vetro e isolamento** dall'esterno degli edifici della parte terziaria

- **Relamping** LED dell'officina

MIGLIORAMENTO CONTINUO

- Riduzione del **consumo idrico**
Studio per la generazione di **energia elettrica decarbonata** (fotovoltaici/ pastorizia urbana)
- Riduzione significativa del **consumo di carta** grazie al nostro nuovo ERP Sylob

RIDUZIONE DELL'IMPRONTA DI CARBONIO, DI TRASPORTI E SPOSTAMENTI

- Raggruppamento delle spedizioni di diverse presse
- Utilizzo di materiali di imballaggio rinnovabili
- Estensione della rete mondiale di vendita e di assistenza limitando i viaggi
- Implementazione di telelavoro, webinar e formazione a distanza

VALUTAZIONE DEI GUADAGNI

- 80 MWh
per anno legato
all'illuminazione

- 56 MWh
per anno per il
riscaldamento

- 5,5
tonnellate
per anno di carta
stampata



Sviluppare la progettazione ecologica

- Mantenimento della sostenibilità dei macchinari REP (+ 40 anni/Retrofitting)
- Diminuzione del consumo energetico delle macchine
- G11 e (Re)Design to cost (Rivalutazione dei materiali+ Ottimizzazione dei processi)





Trasparenza nei rapporti con i nostri partner

Redazione di una guida anti-corruzione ad uso dei nostri team e partner.



È sommando le piccole azioni che si ottengono grandi risultati!



Agire insieme ai nostri fornitori

IMPLEMENTAZIONE DI UNA CARTA ETICA

- Rafforzamento dell'impegno di trasparenza e responsabilità di tutti
- Indagini e applicazione della normativa REACH

PROMOZIONE DI UN SOURCING LOCALE

- Acquisto dei componenti e della materia prima in Europa
- Strategia di approvvigionamento locale con quasi il 90% dei fornitori francesi



Fornire soluzioni sostenibili ai nostri clienti

SOLUZIONI PER L'EFFICIENZA ENERGETICA

- Sviluppo di tecnologie avanzate per risparmi energetici, di spazio e di costo
- Integrazione di Servo Dive & Drive (SDD) o Servo-motopompa (SMP) per ottimizzare il consumo di energia dei macchinari

SVILUPPO DELL'ECONOMIA CIRCOLARE

Soluzione di riciclo della gomma che permette la rigenerazione dei rifiuti di miscela reintegrando all'interno della formula come ingrediente attivo.

VALUTAZIONE DEI GUADAGNI

≈ 30 % di diminuzione di energia con le opzioni SDD o SMP

Fino al 40 % d'incorporazione di materiale riciclato nella produzione

L'importanza della certificazione ISO 14001 per noi e per i nostri clienti

Abbiamo deciso di intraprendere il processo di certificazione ISO 14001 in quanto riflette il nostro impegno responsabile e la nostra volontà di contribuire attivamente al rispetto delle leggi e delle normative ambientali in vigore.

La certificazione ISO 14001 ci permetterà di consolidare le nostre pratiche e garantirà la conformità delle nostre attività alle norme più rigide in materia di sostenibilità.

Questa certificazione ci aiuterà a individuare, misurare e ridurre il nostro impatto ambientale. Analizzando i nostri processi di produzione e implementando misure di miglioramento continuo, potremo ridurre al minimo la nostra impronta di carbonio, diminuire il nostro consumo energetico e idrico, e ottimizzare la gestione dei nostri rifiuti. Questo processo proattivo ci consentirà non soltanto di proteggere l'ambiente, ma anche di realizzare risparmi significativi sul lungo termine riducendo i nostri costi operativi.

La certificazione rappresenta una vera opportunità per la nostra impresa per inserirsi in una strategia responsabile in continuo sviluppo, di ridurre il nostro impatto ambientale e di rispondere alle aspettative delle parti interessate.

Siamo impazienti di condividere con i nostri clienti il frutto di questa strategia responsabile e di contribuire insieme ad un futuro più sostenibile!



La prima fase e il primo risultato del nostro investimento è stato l'Attestato di consegna della carta degli impegni RSI da parte dell'UIMM il Novembre 2022.



PER ANDARE PIÙ LONTANO

Troverete maggiori informazioni e articoli dettagliati nella rubrica dedicata RSI del nostro sito Internet.



CMX dotata di un BCR

MAGGIORE PRODUZIONE, MINORE QUANTITA' DI RIFIUTI



Alla costante ricerca di innovazioni e soluzioni più efficaci per i propri clienti, REP combina due delle sue tecnologie simbolo! Un'unione che affronta grandi sfide fondendo una macchina multipostazione CMX e un Blocco a Canali Regolati. Il risultato: un aumento significativo della capacità di produzione e una riduzione dei rifiuti.



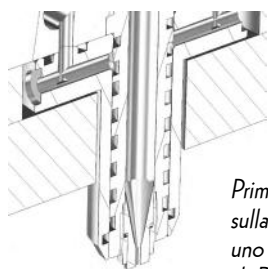
UNA FUSIONE DI VANTAGGI SENZA COMPROMESSI

PRESSA MULTIPOSTAZIONE

- Design dimostrato da oltre 20 anni
- Modello solido ed affidabile
- Compatto: ingombro ridotto
- Guadagno in termini di produttività (4 stampi)
- Miglioramento e stabilità del tempo di iniezione: stampaggio ottimizzato

BLOCCO A CANALI REGOLATI

- Stabilità ed equilibratura precise: gestione e controllo della temperatura della mescola stampata
- Scaricatori a otturazione guidata, apertura sequenziale individuale
- Riduzione dei rifiuti grazie all'assenza dei canali di iniezione



Primo piano sulla struttura di uno scaricatore di BCR



Una sfida notevole!

Tutta la sfida di questa combinazione risiede nell'integrazione di un sistema completo complesso in uno spazio ristretto senza apportare alcuna modifica sostanziale alla struttura. La CMX, nota per il suo ingombro ridotto, può essere ora fiera di questa combinazione di successo!

SCOPRITE IL FUNZIONAMENTO E TUTTI I VANTAGGI DELLA CMX IN UN VIDEO!



UNA COMBINAZIONE: DI NUOVE OPPORTUNITÀ

■ UN'AUTOMATIZZAZIONE FACILE

L'assenza di scarti di materiale (canali e carote) semplifica la fase di sformatura e di espulsione dei pezzi facilitando in questo modo l'integrazione di un robot. Inoltre, la sparizione delle carote autorizza l'utilizzo di un sistema automatizzato di dimensioni molto minori e quindi più economico!

■ UNA MAGGIORE PRODUTTIVITÀ PER TUTTI

Questa combinazione permette di ottenere un eccellente rapporto superficie/potenza. Consente quindi uno stampaggio più preciso anche per le applicazioni complesse più esigenti!



Venite a scoprirla a



DKT
2024

RISPARMIARE E RENDERE LA PRODUZIONE SOSTENIBILE



Non c'è niente di meglio che eliminare un problema prima che si presenti! Allo scopo di diminuire la generazione di rifiuti (scarti di materiali, carote, canali) la perdita di energia volatile o ancora il sovraconsumo di una produzione, REP vi propone una gamma di soluzioni alternative per una produzione sostenibile ottimizzata.

SVILUPPARE IL PROCESSO

SOLUZIONE DI ECO-GESTIONE ELETTRICO-IDRAULICA

Integrazione di una **Servo motopompa** (a partire da V710) o **Servo Dive & Drive** (fino a V510) per risparmi significativi.

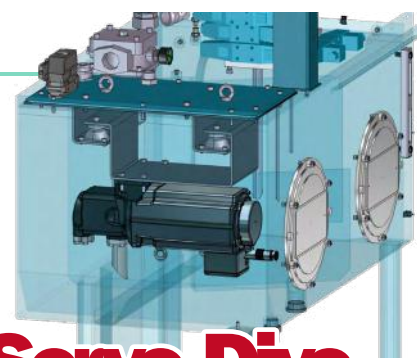
Soluzioni basate su un **servomotore** (elettroidraulico) e una **pompa a portata fissa** ottimizzata per la **velocità variabile**.

• Basso consumo energetico

Grande reattività e consumo ottimizzato. Raffreddamento naturale della pompa. Soluzione ultra-compatta e monoblocco.

• Facilità di manutenzione e affidabilità

Meccanismo semplice con un numero limitato di parti mobili. Nessuna necessità di svuotare il serbatoio. Migliore aspirazione.



Servo Dive & Drive

In 25 anni il consumo energetico delle presse REP è diminuito dell'82 %.

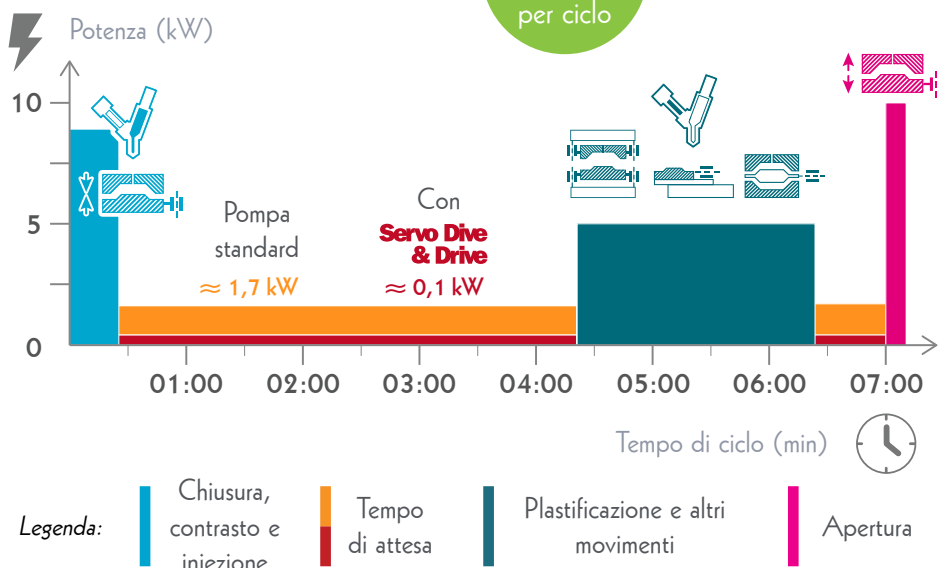
STUDIO DI UN CASO - Consumo elettrico ciclo S510 Y50

Il punto chiave distintivo di questa soluzione è il suo **consumo costante di 100 W** effettivo durante i tempi morti del ciclo.

Grafico del consumo elettrico di un ciclo di una macchina (300 t), con (■) e senza (■) Servomotore SDD.

In questo ciclo con **04:46 min** di tempo di attesa, il **guadagno energetico** rappresenta **428,8 kWh** per ciclo, cioè un'ottimizzazione del **94%** del consumo elettrico sui tempi di attesa.

RIDUZIONE GLOBALE
-31 % di risparmio energetico per ciclo



VANTAGGI IN CIFRE

In funzione dell'installazione e dell'ambiente di sviluppo della soluzione si ottiene una riduzione media dal:

-30 al -40 %

del consumo energetico per ciclo

MISURARE IL CONSUMO ENERGETICO IN TEMPO REALE

Software presenti nel REP Pack 4.0 che permettono la valutazione e l'analisi del consumo delle presse in tempo reale.



Per saperne di più:
Articolo **Pagina 14**

GUADAGNARE TEMPO E QUALITÀ

TECNOLOGIA MULTIAZIONE

- Nell'unità di iniezione

Omogenizzazione della **ripartizione termica nel flusso gomma**, il centro del componente è più caldo.

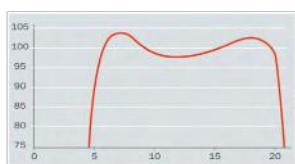
- Nello stampo

Riequilibratura del riempimento tra le impronte con mescola alla stessa temperatura. L'impronta più fredda viene riscaldata.

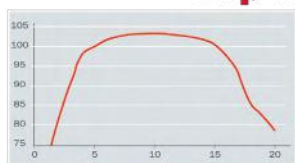


TurboCure®

2 MODULI, 1 SOLUZIONE



TempInverter®



VANTAGGI IN CIFRE

Si potrà ritenere che queste tecnologie offrano un grande potenziale, in particolare:

Fino a -60%

di riduzione del tempo di vulcanizzazione

40 %

di risparmio energetico totale medio

VIDEO DETTAGLIATO SUL FUNZIONAMENTO!



PER ANDARE PIU' LONTANO

Una condivisione di conoscenze e di know how, nostri partner in questi progetti:

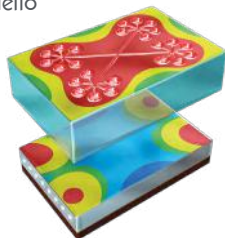


RIDURRE I RIFIUTI (ENERGETICI E DI MATERIALI)

OTTENERE UNA RIPARTIZIONE TERMICA OMOGENEA

ISOTHERMOULD®

Compensazione delle dispersioni di calore tra il centro e i bordi dello stampo con una **ripartizione e un bilanciamento termici ottimizzati** a livello dei piani scaldanti.



EVITARE LE PERDITE DI ENERGIA DEGLI ELEMENTI SCALDANTI

■ Proteggere il cuore dell'iniezione

Isolamento degli **elementi scaldanti** dell'unità di iniezione (trafila e iniezione) per **ridurre il consumo**, mantenere una **stabilità di temperatura** conservando lo stesso livello eccellente di prestazioni.



■ Gestire l'isolamento degli elementi mobili

Isolamento migliorato (bande da 20 mm) tra la traversa superiore e il piano scaldante.

■ Isolamento strategico dello stampo

Uno dei punti di maggiore impatto individuato è quello della zona dello stampo, in effetti il riscaldamento di quest'ultimo è **responsabile dell'utilizzo di circa il 50% dell'energia consumata** dalla macchina.

Installazione di **materassi** o **blocchi isolanti** per una riduzione notevole delle perdite e dello spreco dell'energia liberata da questa zona.



Esempio di materasso isolante

VANTAGGI IN CIFRE

da 10 % a 15 %

di guadagno energetico legato all'isolamento dell'unità di iniezione

-16%

di perdita energetica grazie all'isolamento migliorato delle traverse

19 % a 39 %

di risparmio medio grazie all'isolamento rafforzato dello stampo

< 3°C

di dispersioni termiche con la tecnologia Isothermould®

Da soli si va più veloci insieme si va più lontano!

Esempio di combinazione cumulata di un Servo Dive & Drive con la tecnologia TurboCure e l'isolamento degli elementi scaldanti.

Risultati: **Produttività aumentata di +100 %** e **Diminuzione del costo dell'energia per pezzo prodotto di -75 %**.



RICICLARE I RIFIUTI



UN PROCEDIMENTO BREVETTATO E COLLAUDATO

RICICLO UNIVERSALE

- Applicabile a qualsiasi tipo di gomma (tranne il silicone)
- Processo termomeccanico senza additivi chimici
- Mantenimento delle caratteristiche della mescola della formula

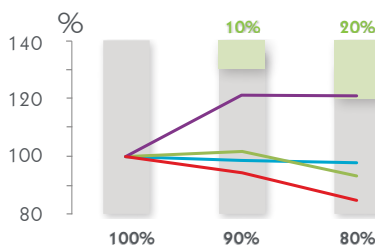
RIDUZIONE DEI COSTI

- Annullamento dei costi logistici legati al prelievo dei rifiuti di produzione
- Abbassamento dei costi dei materiali (costo inferiore/kg)
- Controllo interno del ciclo di produzione

IMPATTO SULLE CARATTERISTICHE MECCANICHE

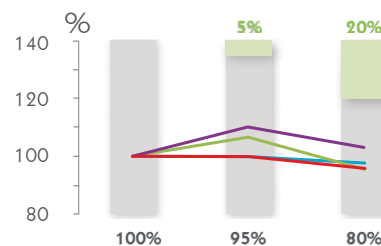
VARIAZIONI DELLE CARATTERISTICHE FKM

Materiale utilizzato per gli studi < 200 μm



VARIAZIONI DELLE CARATTERISTICHE DELLA GOMMA NATURALE

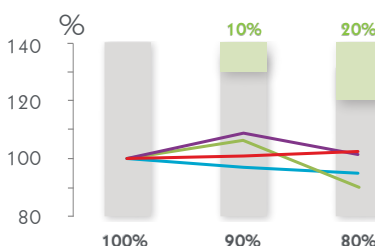
Materiale utilizzato per gli studi < 500 μm



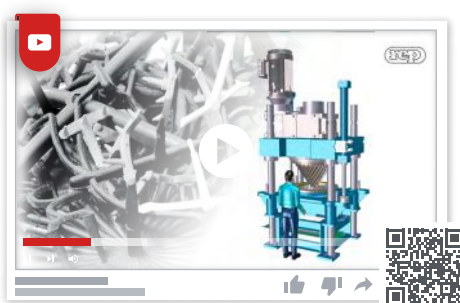
- Materiale vergine
- Materiale devulcanizzato
- Allungamento
- Durezza
- Resistenza alla trazione
- Resistenza alla lacerazione

VARIAZIONI DELLE CARATTERISTICHE AEM

Materiale utilizzato per gli studi < 500 μm



SPIEGAZIONE DEL SUO FUNZIONAMENTO IN UN VIDEO!



Per ogni chilo di gomma riciclata, evitiamo l'emissione di **- 4,5 kg di CO₂**



VALUTAZIONE GRATUITA

Allo scopo di misurare al meglio il vostro futuro plus valore abbiamo creato un modello che consente la **valutazione dei vostri guadagni economici ed ecologici** (emissioni CO₂). È sufficiente fornire i dati seguenti per avviare un progetto insieme!

- Formulazione/i di materiale da riciclare
- Quantità da riciclare per anno
- Prezzo medio di ciascuna formulazione
- Paesi di installazione
- Orari/giorni di lavoro potenziali dell'apparecchiatura.

Rodrigo DIAZ
Ingegnere R&D
processo e applicazione
Esperto rigenerazione

QUALCHE DATO

I vantaggi e il potenziale associato a questa soluzione sono immediatamente confermati dai seguenti dati:

Fino a -40%

di **materiale riciclato reintrodotta** nella formula originale

- 20 %

di riduzione dei **rifiuti di produzione** in media

13 360 kt

di **gomma prodotti** ogni anno nel mondo

Venite a scoprirla a



PRODURRE E RISPARMIARE SUL CONSUMO



Uno dei problemi più comuni e impattanti in questi periodi di inflazione è quello relativo alla gestione e alla riduzione dei costi di consumo dell'energia. Con una gamma di presse dal funzionamento ibrido e con i movimenti a comando elettrico, REP rende accessibile il mercato delle macchine a iniezione orizzontali economiche.

Maggiore produttività, ingombro compatto ottimizzato e una produzione sostenibile garantita!



UN IMPATTO AMBIEN- TALE NOTEVOLMENTE RIDOTTO!

PRODUZIONE SOSTENIBILE

- Nessun consumo idrico grazie al raffreddamento ad aria
- Rischio di **contaminazione minimo**: zona di stampaggio priva di olio
- Ottimizzazione del processo per una **riduzione dei rifiuti** del 14 % (limitazioni di bave e scarti)
- **Riduzione globale del volume di olio** (circuiti di dimensioni minori e chiusi)
- Aumento degli **intervalli di manutenzione** e della durata della vita.

- 14%

La piccola evoluzione che fa una grande differenza!

L'apparecchiatura che rende particolare questa configurazione è l'**accumulatore idraulico**.

L'opzione High Performance Pack consente di:

- Convertire i movimenti strategici in **movimenti elettrici estremamente rapidi**
- Ricorrere a un motore di dimensioni inferiori, più economico e meno rumoroso.



- 50%

SONO ANCORA PIÙ ELOQUENTI DI NOI!

Estratto dalla storia di successo del nostro cliente SHS Italia.

■ QUALI VANTAGGI POSSIAMO ATTRIBUIRE A QUESTO MODELLO PRECISO?

Se dovessimo riassumerli in quattro punti principali diremmo: **dimensioni compatte**, **energia gestita**, **manutenzione remota** e **precisione**.

■ QUALI VANTAGGI REALI SONO INDIVIDUATI IN QUESTE MACCHINE IN TERMINI DI PRODUTTIVITÀ?

La possibilità di avere un ciclo di **stampaggio automatico completamente parametrizzabile**, per quanto riguarda gli aspetti legati sia alla durata sia alla ripetibilità. La riduzione delle operazioni manuali permette anche agli operatori di concentrarsi su attività a valore aggiunto.



M. Giuseppe NATOLI
Direttore generale

A seguire...

Testimonianza completa
disponibile sul nostro sito!



SCOPRITE IN VIDEO I SUOI NUMEROSI VANTAGGI!



INVESTIRE IN UNA SECONDA VIA



La durata di vita e gli indici di riparabilità delle apparecchiature che ci circondano sono spesso criteri che fanno la differenza nel determinare un investimento. Per le presse REP, nonostante una durata della vita elevata (da 30 a 40 anni), l'obsolescenza di alcuni componenti porta a interrogarsi sul loro fine vita. In alcuni casi, allo scopo di ridurre gli investimenti, i rifiuti e per modernizzare le installazioni, l'offerta del Retrofitting rappresenta la soluzione migliore. Una seconda vita per un utilizzo ancora più ergonomico e performante!

COMODITÀ E QVL

APPARECCHIATURE ERGONOMICHE

- **Modernizzazione delle funzionalità** grazie all'integrazione di nuovi standard attuali (Gestione con indicazione di ora e data, salvataggi, accessibilità, comodità, ecc.)
- Momento opportuno per rimettere in questione l'**integrazione di nuove opzioni** (risparmio energetico, evoluzione del processo, ecc.)

PRESTAZIONE MIGLIORATA

- Miglioramento delle **prestazioni** (affidabilità, disponibilità, manutenibilità, precisione)
- Accesso alle funzionalità offerte dalla connettività 4.0
- Strumenti di ausilio alla **riparazione** dall'IHM

RIFIUTI E PERENNITÀ

RIMEDIARE ALL'OBSOLESCENZA

- Anticipare per **evitare i guasti** e gli arresti di produzione potenziali dovuti all'invecchiamento dei componenti elettrici

ECONOMIA CIRCOLARE

- Ricondizionare con un **investimento ridotto** Ripresa e riciclo degli elementi sostituiti per una valorizzazione dei rifiuti.

Per andare più lontano!

Combinazione dell'offerta di Retrofit con la sottoscrizione di un **Contratto di manutenzione preventiva**.

Garanzia di assistenza supplementare e del mantenimento della qualità dei vostri servizi.



Esempio di una macchina di generazione G7 oggetto di retrofitting.



PUNTI DI VISTA E FEEDBACK SUL CAMPO

Feedback cliente Dervasil - Francia

Il progetto del nostro cliente, fornitore di apparecchiature del settore energetico come i parafulmini, è stato avviato a seguito dei risultati dell'analisi della gestione della manutenzione assistita tramite computer della sua gamma G7.

Questo studio ha evidenziato **due problemi**:

- **L'aumento del numero di arresti delle macchine**, con conseguente diminuzione della produzione e della redditività per l'apparecchiatura
- **L'aumento dei costi di manutenzione**

Dopo alcuni interventi eseguiti da tecnici, REP **individua e segnala l'obsolescenza imminente delle schede elettroniche** e propone la ricostruzione degli armadi elettrici.

Il cliente è conquistato da questa alternativa e conferma il retrofit di 2 macchine G7 con, inoltre, l'**opportunità di collegarle al 4.0** con le loro altre 3 presse G9.

Risultati successivi a questi **2 retrofit operativi** :

- **Correzioni e regolazioni personalizzate** applicate alle necessità e alla configurazione

- Attività ottimizzata con un **guadagno di tempi** di produzione notevole
- Sono ora possibili il follow up e la gestione 4.0
- Operatori e addetti alle regolazioni felici di poter **beneficiare di «nuovi» strumenti funzionali moderni**.



Mohammed DZIRI
Responsabile Produzione



SEGUIRE E GESTIRE I PROPRI CONSUMI



Uno dei principali punti di forza per una produttività rafforzata è l'utilizzo corretto delle tecnologie moderne messe a nostra disposizione. Da diversi anni, REP non smette di sviluppare le funzionalità connesse per integrare le nuove tecnologie nel cuore dei processi industriali. L'utilizzo di strumenti che combinano precisione, reattività e efficienza semplifica il controllo di produzione.

UNA PRODUZIONE PIÙ VERDE GRAZIE AL FOLLOW UP 4.0

REP Pack 4.0

14 MODULI INTELLIGENTI

- Supervisione in tempo reale
- Modellizzazione dei costi di produzione e calcolo del prezzo di costo
- Notifiche per una reattività ottimizzata

UNA MANUTENZIONE PREDITTIVA CONNESSA

REP Predict

ANTICIPAZIONE

- Controllo dei parametri interni della pressa
- Rilevazione delle usure

PREVENZIONE E ANALISI

- Evitare e prevenire il consumo
- Studiare e decrittare i dati recuperati

ANALISI PRECISE CON DATI ACCESSIBILI

REP WattMeter

MISURA DEL CONSUMO IMMEDIATA

- Registrazione e calcolo dell'energia utilizzata per ciclo, pezzo, ora, giorno o produzione.
- Permette la regolazione e l'aumento del rendimento energetico

GARANZIA PERMANENTE DELLA STABILITÀ DELLA PRODUZIONE



Tracciabilità: Follow up di valori predefiniti, misure e monitoraggio della conformità del processo.

INIZIAZIONE ALLA SUPERVISIONE 4.0

Feedback cliente **Sicame Group** - Francia

Per il cliente che utilizza la suite 4.0 da 2 anni, sono state previste due sfide principali:

- Integrare un sistema di supervisione in un'officina mai equipaggiata.
- Fare comunicare e connettere 6 presse di generazioni e configurazioni differenti (4 G9, una G4 con automa G9 e una G7 su cui prossimamente verrà eseguito il retrofit G10).

Questa integrazione aveva due obiettivi principali per la produzione di pezzi di isolamenti elettrici ad alta tensione:

Comprendere i problemi di qualità delle proprietà dielettriche dei pezzi

- Messa sotto controllo di tolleranza dei parametri chiave strategici
- Follow up in tempo reale degli allarmi su TV
- Centralizzazione delle formule delle procedure

Migliorare il tasso di rendimento sintetico seguendo l'invecchiamento dei mezzi di produzione e le priorità di investimento da definire

- Analisi del tempo di ciclo
- Formazione degli operatori alla funzione "Tasso di occupazione delle presse".

sicame
GROUP



Laurent SÉRÉZAT
Capo di progetto industrializzazione

La vostra linea di produzione detto fatto

Scoprite i software e le applicazioni di REP Pack 4.0: 14 moduli sviluppati per accompagnarvi nel quotidiano!



FORMARE PER GUADAGNARE IN EFFICIENZA



Partendo dal principio che un cliente poco o non opportunamente formato sarà meno soddisfatto o si rivolgerà più spesso al servizio di assistenza, REP incoraggia i propri clienti a formare propri team. Questo obiettivo risponde direttamente a uno dei pilastri sociali che rappresenta la formazione qualificata e qualificante.

UNA GAMMA COMPLETA DI SESSIONI DI FORMAZIONE

Garantite dall'Assistenza post-vendita e dal servizio Sviluppo Processo, queste attività di formazione si rivolgono agli operatori, agli addetti alle regolazioni, ai tecnici responsabili delle manutenzioni, ideatori di stampi, progettisti incaricati degli studi e responsabili dei metodi.

CORSI SU GUIDA E MANUTENZIONE DI PRESSE

S1 / S2



Utilizzo delle presse da G7 a G10



S3/S4




Riparazione e Manutenzione delle presse da G7 a G10



G7 G8 G9 G10

CORSI DI OTTIMIZZAZIONE DELLE PRESTAZIONI

A1



Sceita di una tecnica di stampaggio



A2/A3




Processo e progettazione dello stampo



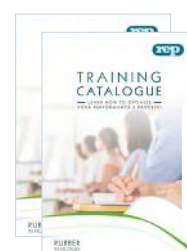

Messa a punto dei parametri di stampaggio

SUPERVISIONE DELL'OFFICINA

S5



Corso REP Net 4.0



Consultate il nostro catalogo



QUALCHE PARERE DAI PARTECIPANTI



"Ricevere formazione su macchine funzionali che possediamo nelle nostre officine è un punto di forza."

"I formatori sono al centro dell'attività e possiedono grandi capacità pedagogiche fornendo spiegazioni estremamente chiare e supporti didattici ottimamente realizzare."

"Possibilità di applicare e mettere in pratica quello che abbiamo visto in teoria. Un vero vantaggio per rendere la formazione ancora più concreta."

"Le attività formative sono accessibili a qualsiasi tipo di pubblico, anche ai neofiti come me. Questa attività formativa mi ha consentito di imparare molte novità e di comprendere meglio il funzionamento di una pressa."

"Le attività formative sono adatte a tutti i profili, sono molto utili per perfezionarsi e rimettersi in pari."



Qualiopi
processus certifié

La certificazione qualità è stata assegnata per le seguenti categorie di azione:

Azioni formative.

Per andare più lontano!

Potete trovare tutti i programmi, obiettivi e modalità di iscrizione sullo spazio formazione del nostro sito internet.



BRASILE

REP Injetoras de Borracha

Rua Amorim Diniz, 60 - Room 01

Jardim Jaú - São Paulo - SP - 03630-040

☎ : +55 11 2924 5954

CINA

URP

No. 58 Hehua Road,

LANGFANG ETDZ, Hebei province

☎ : +86 316 6079075

RUSSIA

REP Материалы и Технологии

111397, г. Москва,

Зеленый проспект, д. 20,

этаж 7, пом. 1, ком. 23.

☎ : +7 495 708 4486

INDIA

REP Machines Manufacturing Private Limited

Plot No. 112, 4th Road, Jigani Industrial

Area, II Phase, Anekal Taluk,

BANGALORE, Karnataka - 562106

☎ : +91 98453 90426

ITALIA

• REP Italiana

Via Galileo Ferraris 16/18

10040 DRUENTO (TO)

☎ : +39 011 42 42 154

• RPM

Via Cascina Croce 2/c

25050 Paderno Franciacorta (BS)

☎ : +39 030 6857 425

GERMANIA

REP Deutschland

Sauergasse 5-7

69483 WALD-MICHELBACH

☎ : +49 6207 9408 0

STATI UNITI

REP Corporation

310 Katom Drive

KODAK, Tennessee 37764

☎ : +1 847 69 77 210

IN FUTURO:

2024



Expobor

International Rubber Technology Show



São Paulo,
BRASILE

26-28
GIUGNO

DKT 2024

GERMAN RUBBER CONFERENCE



Nuremberg,
GERMANIA

01-04
LUGLIO

2025



2025



Düsseldorf,
GERMANIA

08-15
OTT.

8 filiali
e 30 agenti
nel mondo



rep

REP international

15 rue du Dauphiné

69964 CORBAS

FRANCIA

Tél. : +33 472 215 353

Fax : +33 472 512 235

✉ commercial@repinjection.com

www.repinjection.it

RUBBER IN MOTION

